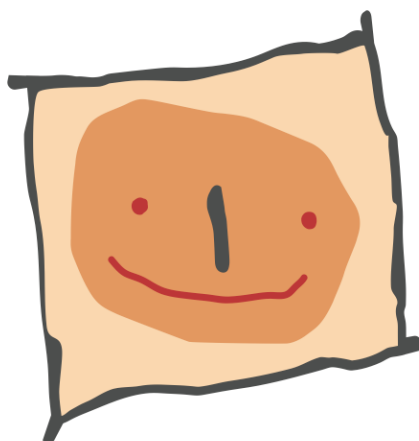


KONCEPCE MŠ II

Stará Paka

JANA STAŇKOVÁ

VIZE: Kvalitním vzdělávacím procesem a nadstandardními podmínkami připravit i nepřipravené v bezpečném prostředí na reálný život a nejbližší budoucnost.



MATEŘSKÁ ŠKOLA
STARÁ PAKA

- **Výchovně vzdělávací proces**
- **Personální oblast**
- **Materiální a technické podmínky**

Výchovně vzdělávací proces v MŠ

- **Být i nadále aktivní v uplatňování** státní vzdělávací politiky /akceptování výchovně vzdělávacích nároků MŠ ze strany ZZ, **nesnižování vzdělávacích nároků vůči dětem**, nabízet aktivněji konzultační hodiny zákonným rodičům jako prostor pro motivaci k získání odborných informací, pomoci a podpory ze strany MŠ/
- **Představit zákonným zástupcům outdoorové vzdělávání jako nejnovější priority MŠMT a trendy předškolního vzdělávání.** Vyhodnotit možná rizika, získat postupně podporovatele, především očekávanými výsledky.
 - **Přijímat přijatelnou míru rizika**, adrenalinu a nepohodlí k rozvoji osobnostního a sociálního růstu jednotlivců. Podpořit prevenci možných budoucích patologických jevů osobnosti.
 - **Nabízet výzvy** outdoorového vzdělávání všem dětem bez ohledu na aktuální schopnosti a dovednosti, tím zajistit **inkluzivní podmínky a prostředí**
 - Důraz na práci v **oblasti psychického i fyzického zdraví**
- **Rozšiřovat maximální potenciál dětí pomocí inovativních tvořivých metod.** Navazovat na zkušenost s cyklistikou a turistikou. Pokračovat v pořádání sportovních akcí a dnů. **Dále navštěvovat pravidelně sportovní areál v obci.**
- **Nabídnout podporu rodinám** v oblasti **logopedie.** /zvýšit počet logopedických preventistů v MŠ, zabývat se nabídkou kroužku logopedie ve spolupráci s SPC/
- V rámci partnerství s rodiči udržet **spolupráci v oblasti dovolit se umazat**, nabízet společná **tematická setkávání**, využívat ochotu **spolupráce rodičů při organizačně náročných aktivitách** /lyžařský kurz, cyklovýlety, loučení předškoláků/

- Přispívat kvalitní předškolní přípravě **formativním hodnocením v souladu s požadavky MŠMT.**
- **Organizovat i nadále depistáže, besedy** s odborníky k žádoucím aktuálním tématům.
- **Zviditelňovat a představovat** úspěchy MŠ rodičům **i širší veřejnosti.** Netradiční aktivity, které jsou základem vize MŠ zpřístupnit na oficiálních veřejných mediích.
- **Obsah ŠVP upravit jako dokument,** který odpovídá soudobému stavu poznání světa a je **v souladu s cíli a požadavky MŠMT** / témata na základě zálib potřeb a výchozích dovedností dětí, formativní hodnocení, aj./
- **Řídit se i nadále** vymezenými osvědčenými konkrétními výstupy jednotlivých homogenních tříd.
- **Nadále** navazovat **na funkční a kvalitní spolupráci se ZŠ** / předškoláček, ukázkové hodiny a návštěvy v 1.třídách, sportovní olympiáda na konci školního roku, možnost naší přítomnosti u zápisu, možnost návštěv v MŠ učitelů ZŠ /
- **Návštěvy zajímavých hostů** – podněcovat zájem o získávání nových informací a nevšedních zážitků, návštěvy výstav a muzeí – rozvoj vlastní tvorby, estetického vkusu, návštěva památek a zajímavých míst v blízkém i širším okolí.

Personální oblast

- **Získat podporu všech pedagogů** pro nejnovější trendy MŠMT – outdoorové vzdělávání. Připravit koncepci jednotlivých tříd.
- **Zajistit doškolení u dalších pedagogických** zaměstnanců aplikace **cvičení NVS** /neurovývojová stimulace/
- **Udržet v zaměstnaneckém poměru pedagogy**, kteří mají rozšířené dovednosti /spec. stimulační progr. Maxík, instruktor jógy, logop. preventista, muzikanty , neurovývojová stimulace/
- **Pokračovat ve kvalitní spolupráci se ŠPZ.** /účastnit se nabízených odborných přednášek, depistáže, besedy, sdílet zkušenosti/
- Podporovat seberozvoj všech zaměstnanců.
- Vyhodnocovat práci učitelů, kontrolovat jejich vzdělávací výsledky a přijímat konkrétní opatření. Zabývat se sebereflexí.
- Zajišťovat sdílení zkušeností - rozšiřovat přehled o nových možnostech vzdělávání a profilacích MŠ, navazovat nové kontakty.

Materiální a technické podmínky MŠ

Modernizace vnějších prostor:

- **bod 1: Budova MŠ**

Fasáda: esteticky upravit budovu návrhem, který koresponduje s účelem budovy zateplení budovy a střechy.

- **bod 2: Odpady** – odstranění nevyhovujícího stavu

- **bod 3: Revitalizace zahrady**

Doplnit zahradu o skluzavky, které by byly vystavěny na břehu, který tvoří významnou část zahrady a je momentálně osázen nevhodnými rostlinami, které brání v přehledu o pohybu dětí na zahradě. Velká část osazení je dřevnatá a po ostríhání je nebezpečná.

Promyšleně osázet zahradu rostlinami, které by sloužily k edukaci /byliny, jarní a podzimní květiny, ovocné keře, aj...../ Rostliny, které přispějí k barevné harmonizaci zahrady, rozvinou estetické vztahy a vybídnou k relaxaci.

Sjednotit povrch prostoru před budovou MŠ

- **bod 4:** vybudovat dílnu pro údržbu MŠ

Modernizace vnitřních prostor:

- **bod 1: Modernizace třídy sedmikrásek / renovace podlahových krytin /**

- **bod 2: modernizace interiérových dveří**

- **bod 3: modernizace interiéru sborovny** – vytvoření prostoru pro jednání s rodiči, přijímání návštěv, konzultace.

